

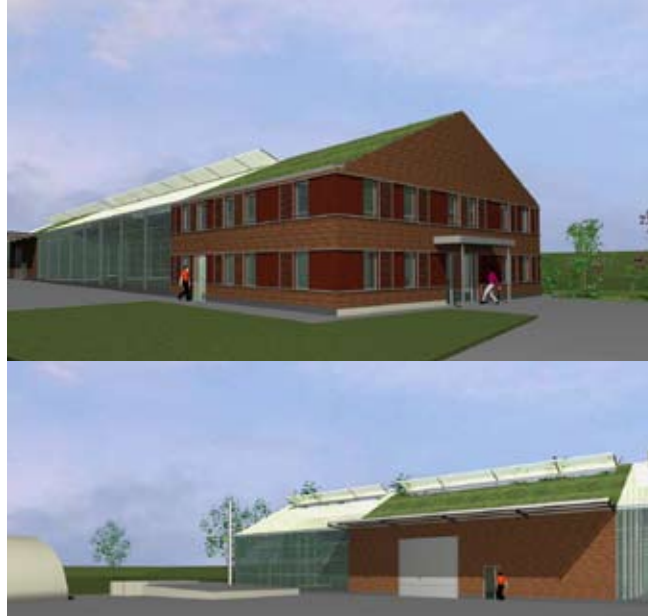
## éditorial d'Olivier Bedouelle

La crise économique et financière que le monde traverse actuellement effraie plus d'un entrepreneur. Si - nul ne le conteste - nous traversons une période particulièrement agitée, il ne faut cependant en aucun cas céder à la sinistreuse ambiance. Chez Vertdéco, durant ce moment compliqué, nous demeurons concentrés sur notre métier et sur nos objectifs qui se résument en une phrase : rester encore et toujours plus proches de vous, nos clients ! Rien ne serait pire que d'adopter une posture attentiste durant la tempête.

Pour mieux répondre concrètement à vos demandes, nous donnons la possibilité à tous ceux qui le souhaitent de s'exprimer sur notre site Internet. En trois minutes seulement, vous pourrez faire part de vos sentiments sur nos prestations. Pour cela, il suffit de vous connecter sur <http://www.vertdéco.fr>, puis de cliquer sur l'onglet « espace clients » et de vous identifier grâce à votre code personnalisé : il vous suffit de vous laisser guider. Cette enquête de satisfaction se révèle importante pour nous. Elle nous permet de mener une réflexion sur notre façon de réaliser les chantiers, de confirmer - ou d'infirmer - notre démarche commerciale et de valider nos circuits décisionnels ainsi que nos procédures opérationnelles. D'ores et déjà, nous comptons sur votre participation. Tout simplement pour nous aider à progresser.



## Photovoltaïque : sous le soleil, exactement !



Les panneaux solaires photovoltaïques produisent de l'électricité propre à partir d'énergie 100 % renouvelable. De telles installations font de plus en plus d'adeptes. Et elles peuvent se révéler un bon placement financier.

**É**n 2008, le photovoltaïque semble bien ne pas avoir connu la crise. Bien au contraire. Dans plusieurs régions de France, l'installation de panneaux solaires a connu une croissance spectaculaire. Les chiffres affichés par certains spécialistes de la profession font apparaître

suite page 2

## esprit d'entreprise

### A la « Une » des médias

Le respect de l'environnement allié au besoin des citoyens de faire revenir la nature dans les villes, les bureaux et les maisons donne du relief aux valeurs de Vertdéco. Les journalistes s'en font de plus en plus souvent le relais.

**P**eut-être ne vous en étiez-vous pas encore rendu compte, mais on parle de plus en plus souvent de Vertdéco dans les médias nationaux et professionnels, qu'il s'agisse de presse écrite ou de radio. La petite entreprise créée il y a 25 ans dans une vallée préservée du parc naturel régional de la Haute Vallée de Chevreuse atteint désormais une notoriété qui dépasse largement le seul département des Yvelines ! Une preuve supplémentaire, s'il en était besoin, que son savoir-faire et ses compétences sont parfaitement reconnus, non seulement en aménagement paysager mais également dans le domaine du développement durable et du respect de l'environnement. Ces deux valeurs se révèlent incontournables dans tout projet d'aménagement quel qu'il soit, alors qu'elles faisaient gentiment sourire il y a tout juste quelques années !

### Journaux, radios et télévision

**A**ujourd'hui, Vertdéco fait référence. A plusieurs reprises, Olivier Bedouelle est intervenu sur les ondes de France Info et

de BFM pour y tenir une chronique. De nombreux articles sont parus dans des journaux tels La Tribune, Décision Achats, Rustica et L'Horticulture française. Certaines réalisations, comme celle sur l'aéroport de Paphos (Chypre), ont fait l'objet de « papiers » dans Le Monde. L'émission télé de vulgarisation scientifique E = M6 a également repris une thématique chère à l'entreprise : les plantes, facteur de dépollution de l'air des espaces clos (voir Le Club n° 32). Enfin, pour terminer cet « inventaire à la Prévert », vous pourrez désormais régulièrement retrouver les conseils des équipes de Vertdéco dans Détente et Jardins.



## ▶ Photovoltaïque : sous le soleil, exactement !

**suite de la page 1**



une progression d'activité dépassant 300 % entre 2007 et 2008. Si les particuliers semblent à la pointe de cette envolée, les collectivités, les industriels et les agriculteurs leur ont bel et bien emboîté le pas. La chute du prix du pétrole n'a pas freiné cet engouement, tant la baisse paraît provisoire.

### Un amortissement sur sept ans

Les difficultés économiques et bancaires actuelles ont été bénéfiques au développement du photovoltaïque. Ces équipements sont apparus comme des placements financiers alternatifs présentant des rendements bien supérieurs (jusqu'à deux fois) aux taux des meilleurs livrets d'épargne. Ainsi, pour la pose de 20 à 25 m<sup>2</sup> de panneaux sur une toiture de maison individuelle, l'investissement avoisine 12 000 €, crédit d'impôt de 8 400 € déduit. Au tarif proposé par

EDF pour le rachat de l'électricité, l'installation est amortie entre 7 et 8 ans (cf. encadré). Avec des prix de tarifs de panneaux photovoltaïques qui ne cessent de diminuer et les subventions substantielles accordées par certains Conseils régionaux, le retour sur investissement peut encore être considérablement réduit.

### Mieux que le livret A

Lorsque les panneaux photovoltaïques font partie intégrante de la structure du bâtiment sur lequel ils sont installés, le prix de rachat de l'électricité est de 0,60 €/kWh\*. Pour 20 à 25 m<sup>2</sup> de panneaux, la production est évaluée entre 2 et 3 kWc (kilowatt crête, c'est-à-dire la production maximale), ce qui représente un revenu annuel global de 1 500 € environ. Comparé aux 12 000 € d'investissement initiaux (crédit d'impôt inclus, hors subventions

### La vie de VERTDECO

#### Inauguration de l'aéroport international de Chypre

L'aéroport international de Paphos construit par Bouygues sur l'île de Chypre est opérationnel depuis le début de l'hiver 2008-2009. Vertdéco avait été sollicitée pour concevoir et aménager la totalité des espaces verts sur ce chantier situé en plein cœur de la Méditerranée. Olivier Bedouelle, gérant de l'entreprise, a fait le déplacement pour assister à la cérémonie d'inauguration.



#### Siseg 2009 : offrez de l'oxygène à votre entreprise !

Retrouvez l'équipe de Vertdéco lors du prochain Siseg, le salon de l'environnement de travail. Votre aménageur préféré d'espaces verts sera présent sur le stand B 72. Pour rappel, l'édition 2009 de cette manifestation se déroulera du 31 mars au 2 avril dans l'enceinte du Hall 1 du parc des expositions de la Porte de Versailles, à Paris.

#### De nouveaux contrats pour Vertdéco

Plusieurs entreprises ont décidé de faire confiance à Vertdéco pour l'aménagement paysager ainsi que l'installation de plantes (et leur entretien) dans leurs bureaux. Parmi elles, on peut citer Dalkia, Sully Gestion, Gravitation Power, Siemens – et son nouveau siège social « Hive » (la ruche) –, la Caisse d'allocations familiales de Seine-Saint-Denis, la Banque postale, la Base aérienne 117 (Balard), etc.

### Les conseils de Vertdéco : des nichoirs dans vos espaces verts !

C'est le moment, n'attendez plus ! Après, il sera trop tard pour 2009. Le mois de mars est le dernier au cours duquel les oiseaux cherchent des abris pour nicher et se reproduire. Alors profitez-en pour installer des nichoirs dans vos espaces verts et vos jardins. Cela constitue un excellent moyen de faire revenir les volatiles dans les lieux urbanisés, tout en favorisant la diversité de la faune ailée.

Quelques règles de base sont à respecter pour offrir le meilleur refuge possible aux oiseaux. Positionnez les nichoirs entre 2 et 3 m du sol. Pour une protection efficace contre les prédateurs, ils doivent être plutôt fixés sur un mur lisse ou sur un tronc (à l'abri de la pluie), mais jamais posés sur une branche. L'ouverture sera tournée vers l'Est, c'est-à-dire vers le soleil levant. Lors de votre achat, préférez les nichoirs dits « à balcon » : les petits carnivores n'arriveront pas à glisser leurs pattes à l'intérieur pour attraper les oisillons. Enfin, chaque année, videz et nettoyez entièrement le nichoir. Ensuite laissez faire la nature, et ouvrez les yeux !